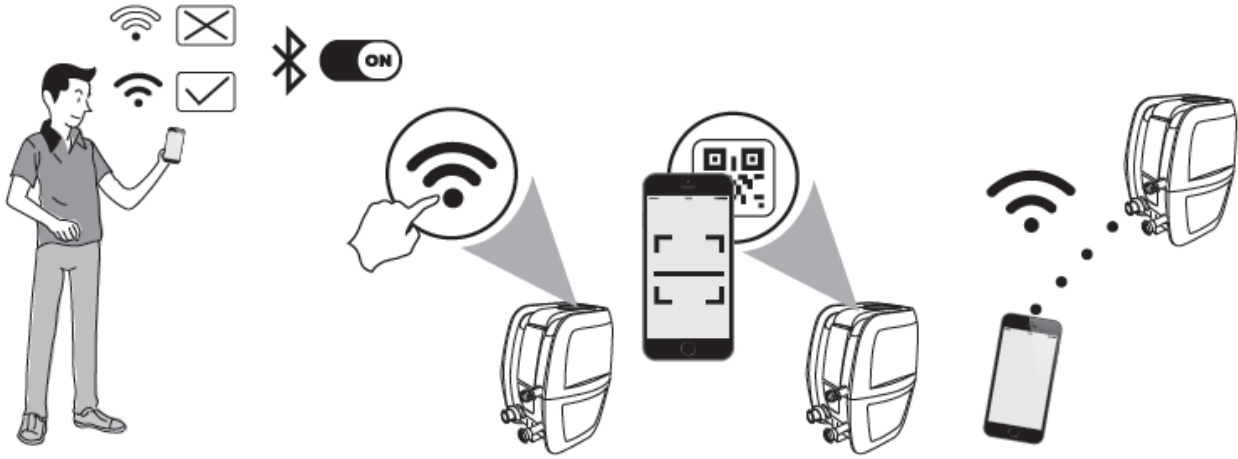


Manual de instrucciones de la bañera de hidromasaje WiFi




Descargue la aplicación **Bestway SmartSpa™** en Apple Store / Google Play Store. También se puede descargar la aplicación escaneando el código QR.

CONECTAR

Nota: Durante su funcionamiento, el teléfono debe estar a menos de dos metros de la bomba del spa hasta que se complete la conexión.

Paso 1: Asegúrese de que su dispositivo móvil está conectado a la red Wi-Fi y active el Bluetooth para acelerar la conexión.

Paso 2: Enchufe la bomba de la bañera de hidromasaje. Mantenga pulsado el botón Wi-Fi de la bomba durante 3 segundos. La luz indicadora de Wi-Fi debería parpadear lentamente. 

Paso 3: Abra la app en su dispositivo móvil. Utilice la app para escanear el código QR o siga la guía paso a paso para sincronizar su dispositivo con la bomba de su bañera de hidromasaje.

DESCONECTAR

Presione el botón durante 3 segundos hasta que el indicador Wi-Fi parpadee lentamente. 